



ILGTSPĒJAS ATTĪSTĪBAS SAEIMAS KOMISIJA

ELEKTROENERĢIJAS IZMAKSAS

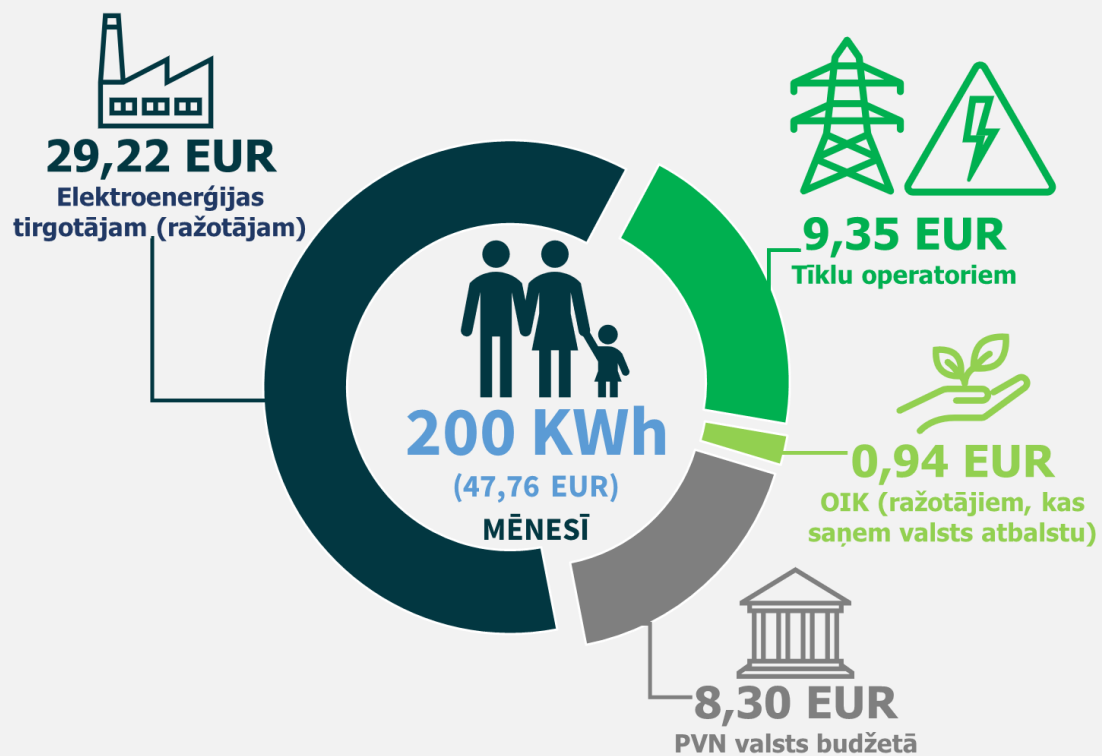
PAR ELEKTROENERĢIJAS TARIFU IETEKMI UZ SABIEDRĪBAS LABKLĀJĪBU



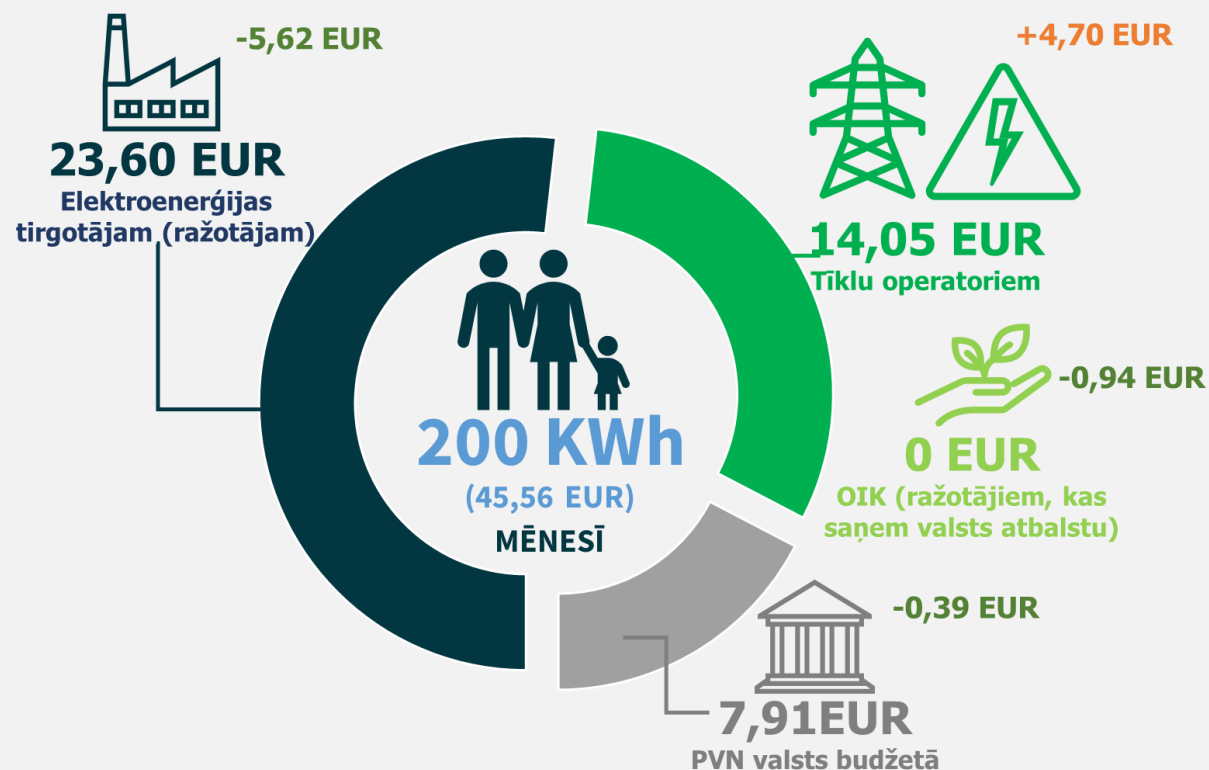
KLIMATA UN ENERĢĒTIKAS MINISTRIJA

RĪGA | 06.09.2023.

ELEKTROENERĢIJAS IZMAKSAS MĀJSAIMNIECĪBAI

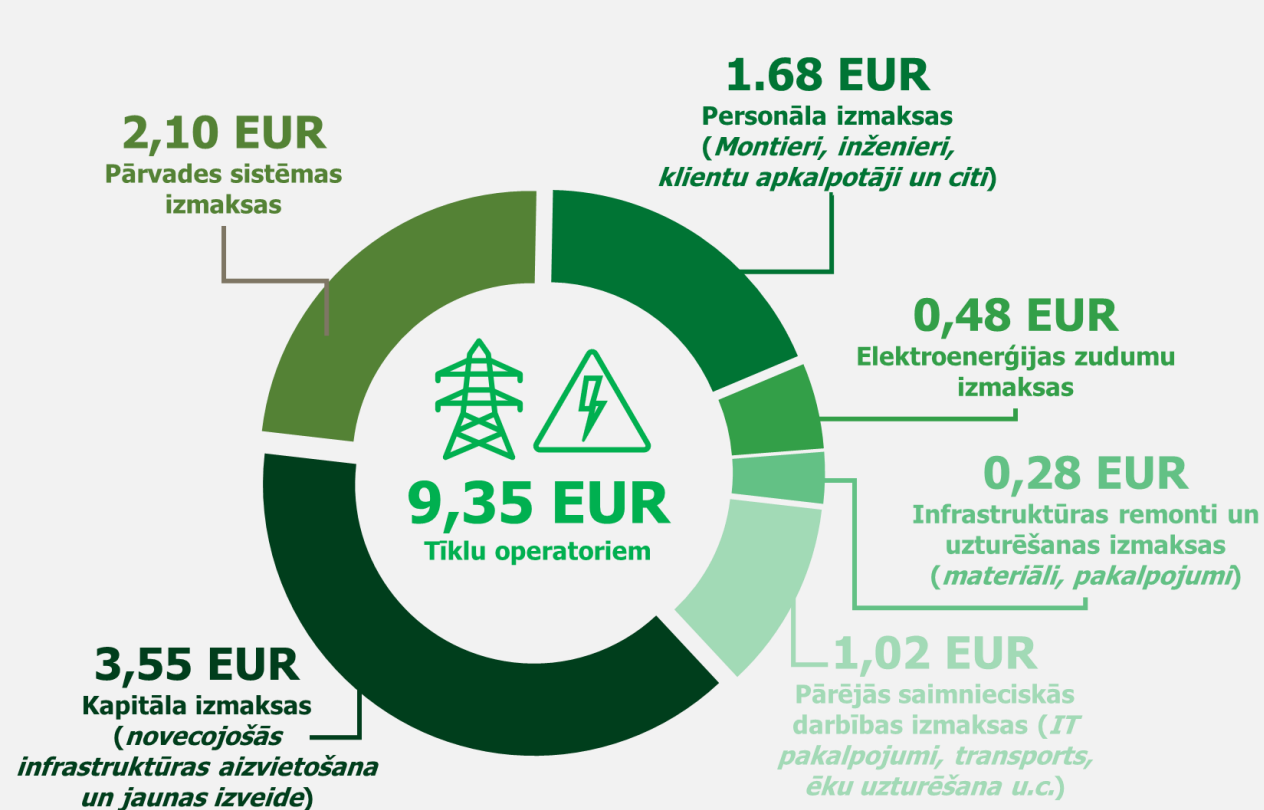


MAIJS 2022

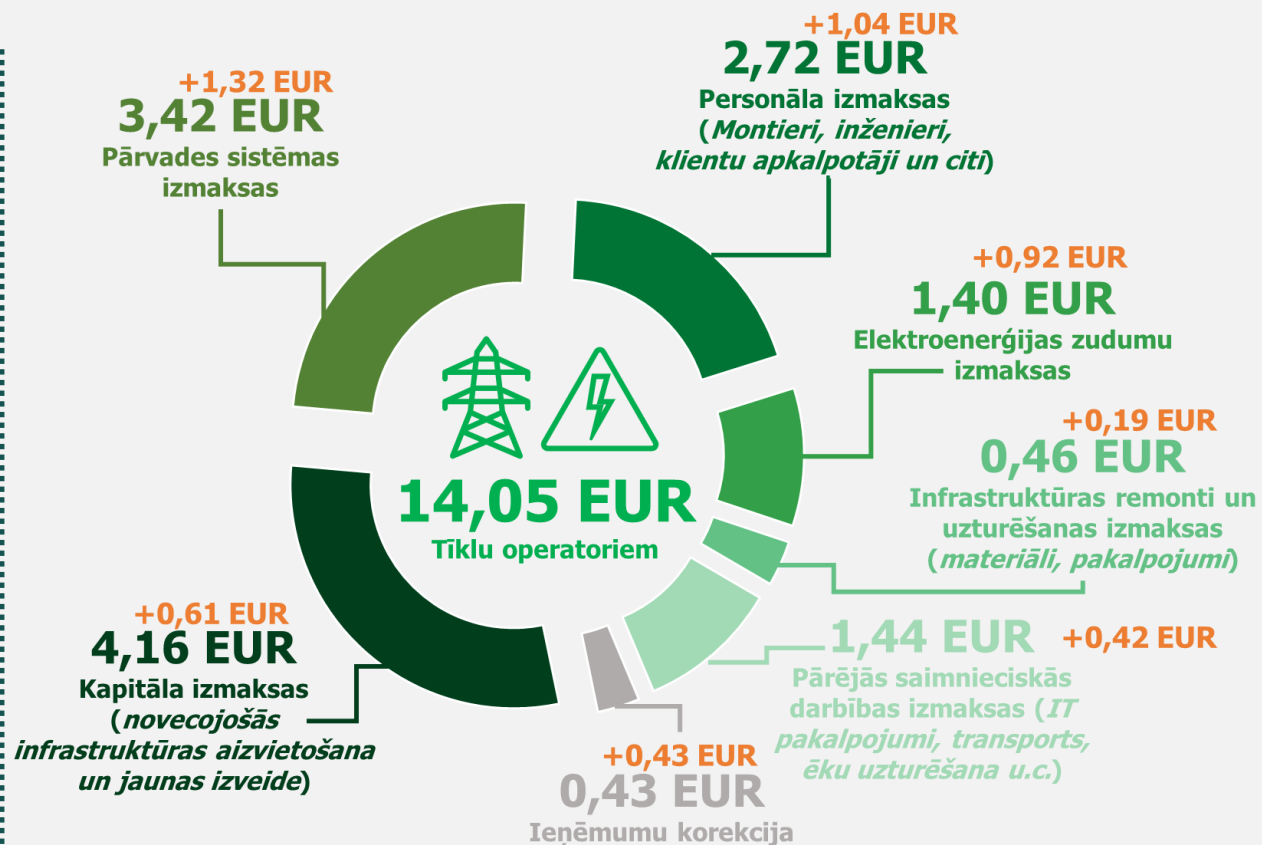


SEPTEMBRIS 2023
-2,29 EUR/mēn

KAS VEIDO MAKSU PAR SADALES PAKALPOJUMIEM?



MAIJS 2022



SEPTEMBRIS 2023

ĀRPUSKĀRTAS VALSTS ATBALSTA MEHĀNISMI 2021-2023

Tiešs atbalsts lietotājiem pandēmijas laikā 2021/2022

- ❖ **Sistēmas pakalpojumu samazinājums** par 50% un pēc tam 100%
- ❖ **OIK maksājuma samazinājums** līdz 0 EUR/mēn
- ❖ Atbalsts **apkures pakalpojumu maksājumiem** (2022. gads)

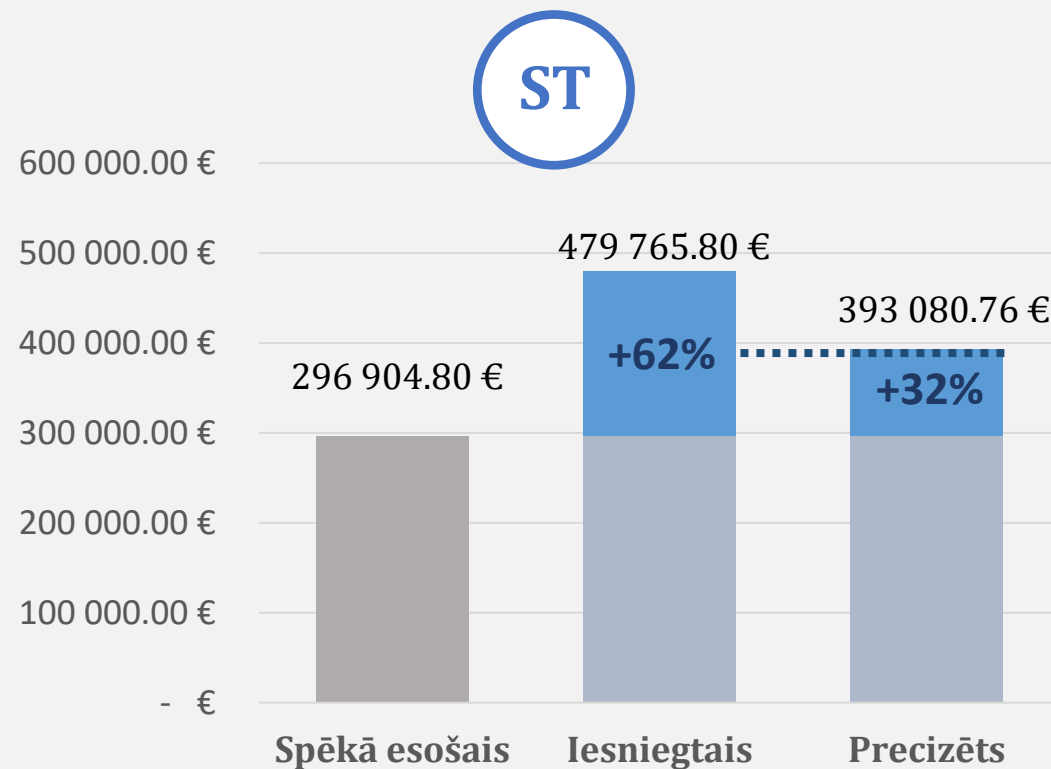
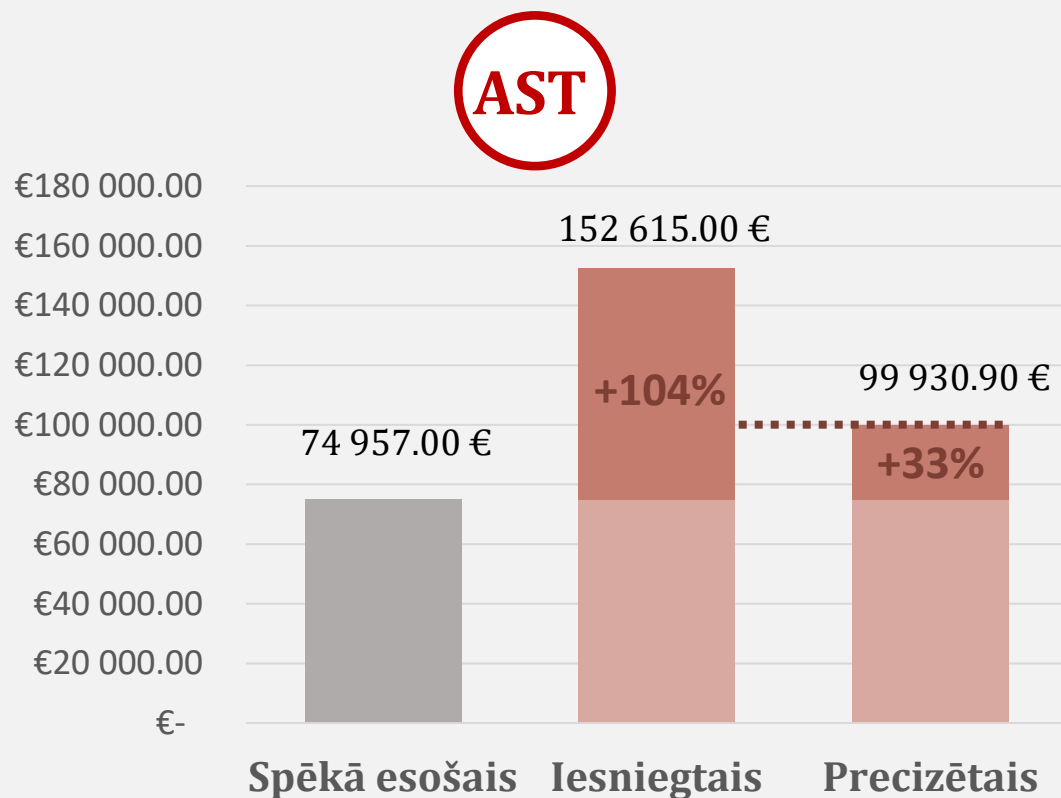
Tiešs atbalsts lietotājiem energocenu ekstrēmā pieauguma dēļ 2022/2023

- ❖ **Vispārīgā elektroenerģija (100 kwh)**
- ❖ **Atbalsts apkures maksājumiem** (dabasgāze, centralizēts siltums, decentralizēts siltums)

Ārkārtas situācijas radītā tarifu pieauguma samazinājums 2023

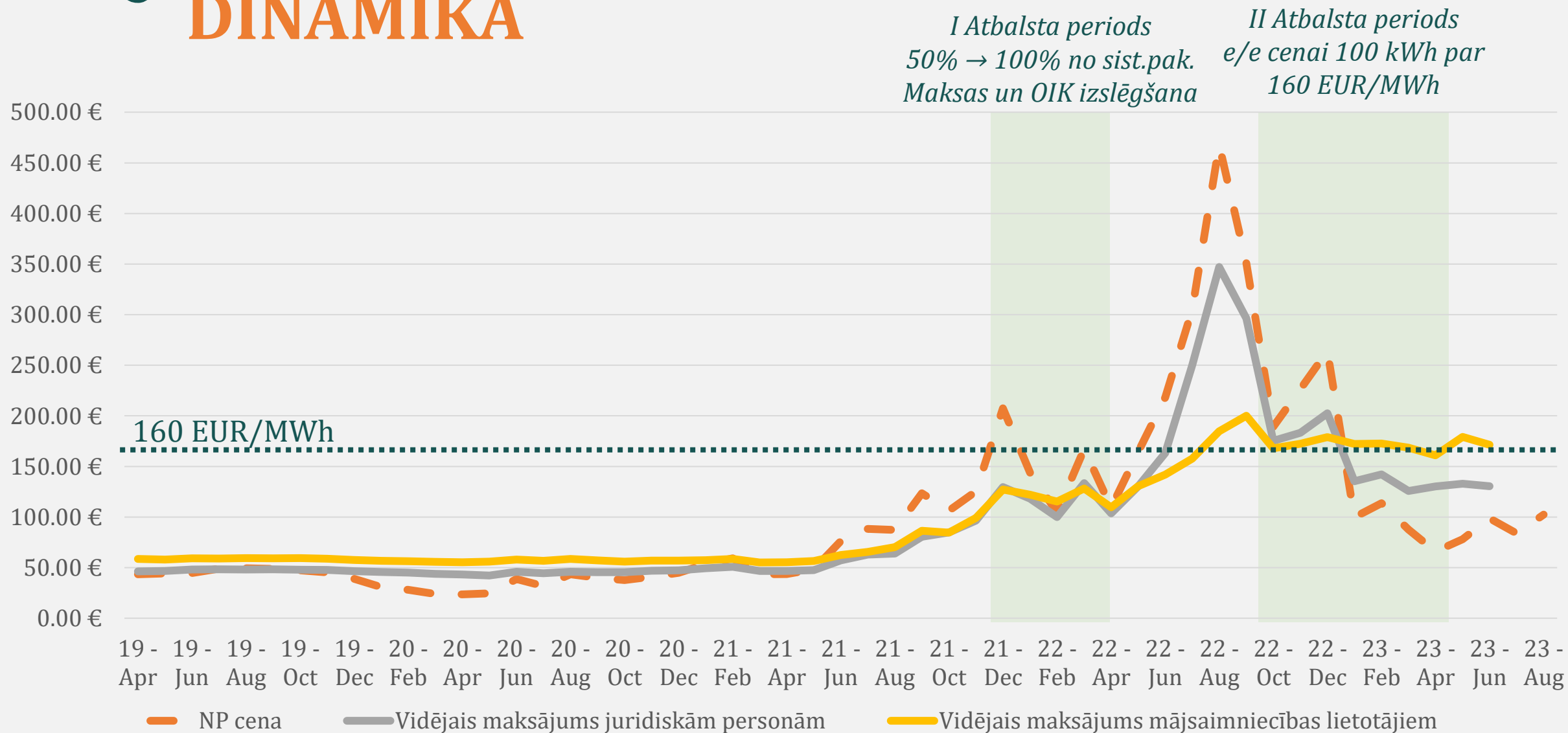
- ❖ **Ierobežots iepriekšējo periodu neparedzēto izmaksu ietekme** uz nākamiem periodiem
- ❖ **Elektroenerģijas izmaksu ietekmes ierobežojums**

PANĀKTAIS TARIFU PIEAUGUMA SAMAZINĀJUMS ĀRKĀRTAS MEHĀNISMU REZULTĀTĀ



MAKSA PAR ELEKTROENERĢIJU

DINAMIKA



ATBALSTA SISTĒMAS LATVIJĀ

ALDIS Pastāvīgi darbojoša

- ❖ **Mērķa grupa** – aizsargātie lietotāji (~160 tk. liet.)
- ❖ **Atbalsta apmērs:**
 - ❖ Trūcīga/ maznodrošināta pers. – 20 EUR/mēn
 - ❖ Persona ar invaliditāti – 20 EUR/mēn
 - ❖ Daudzbērnu ģimene – 25 EUR/mēn

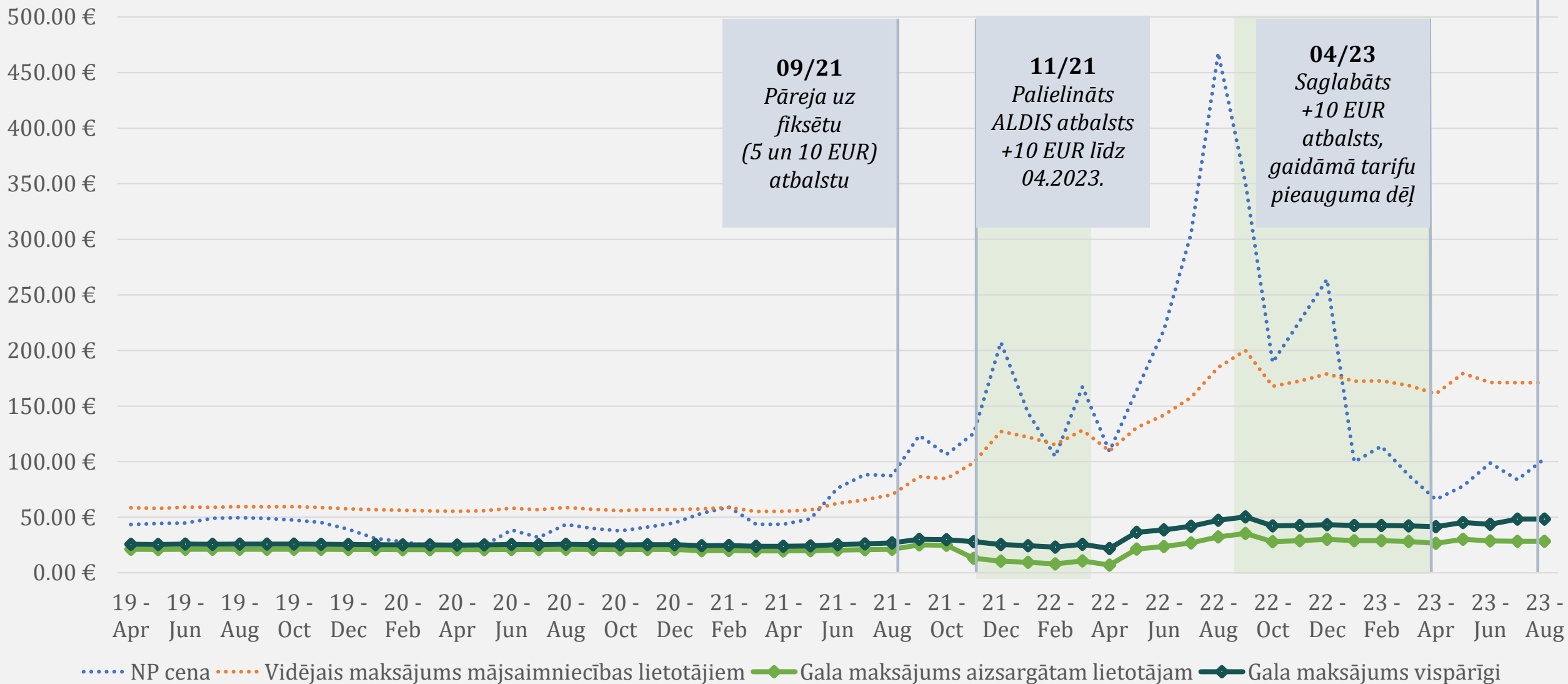
EIKIS *(priekšlikums)* Tiek iedarbināta ar MK rīkojumu

- ❖ **Mērķa grupa** – mājsaimniecības lietotāji, kam energoresursu izmaksas pārsniedz 30% oficiālo ieņēmumu
- ❖ **Atbalsta piemērošana** – atbalstu piemēro situācijās, kad viens vai vairāki energoresursu cenas ārkārtēji pieaug. Atbalsta apmēru nosaka atbilstoši pieaugumu un attiecina uz noteiktu enerģijas apjomu

*Būtisku izmaiņu gadījumā iespējams izveidot **vienreizēju atbalsta sistēmu pārejas periodam**, nodrošinot lietotājiem iespēju pielāgoties jaunai situācijai.*

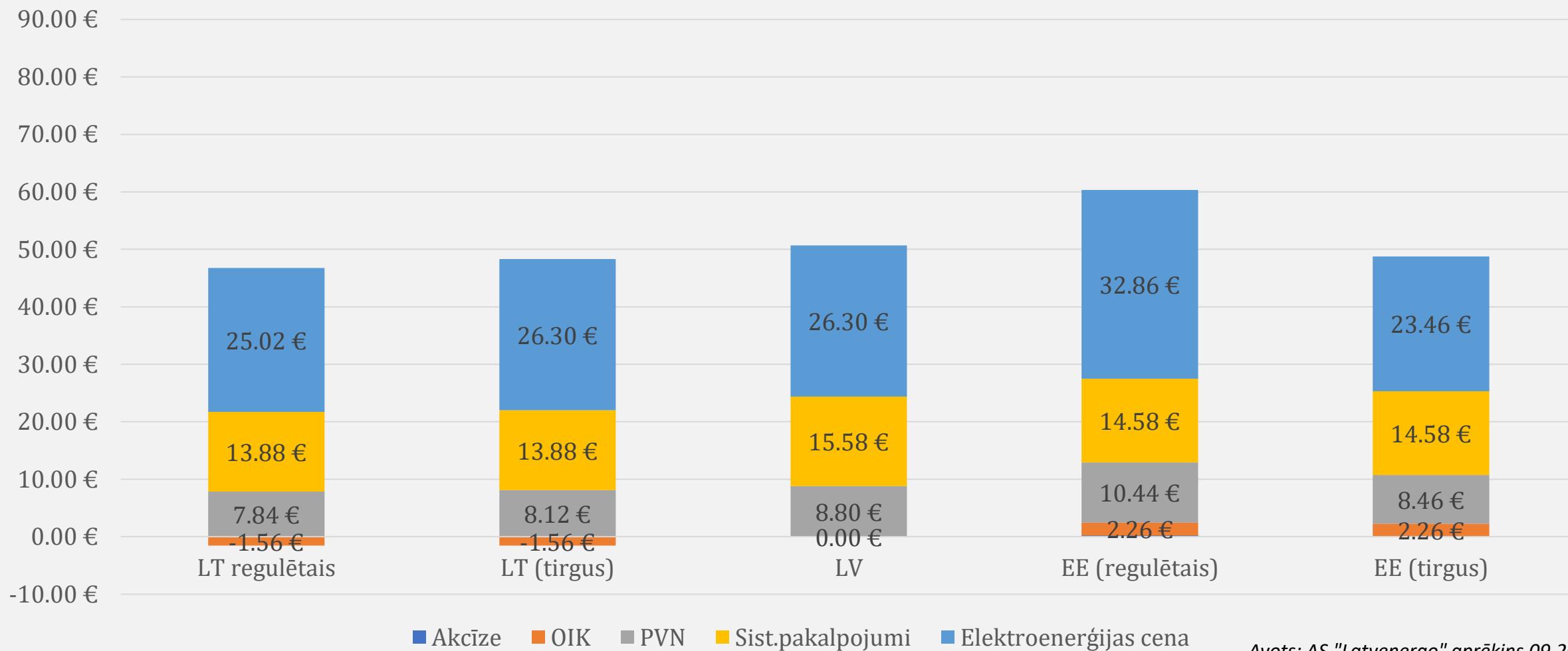
LIETOTĀJU GALA MAKSĀJUMI MĒNESĪ - DINAMIKA

08/23
Paaugstinās
atbalsts līdz
20 un 25 EUR/mēn
līdz 31.12.2023.



LIETOTĀJU GALA MAKSĀJUMI SALĪDZINĀJUMS STARP BALTIJAS VALSTĪM

Dzīvoklis, 1F 20 AMP ar patēriņu 200 kWh, salīdzinājums starp Baltijas valstīm



Avots: AS "Latvenergo" aprēķins 09.2023

TARIFU REGULĒJUMS POLITIKAS VEIDOTĀJA TVĒRUMS

Eiropas Savienība

Eiropas Parlamenta un Padomes Regula (ES) 2019/943 par elektroenerģijas iekšējo tirgu

18. pants Maksas par piekļuvi tīkliem, tīklu izmantošanu un pastiprināšanu, 1., 6., un 7. daļa

- **Izmaksas atspoguļojoši, nediskriminējoši, piemērojami gan lietotājiem, gan ražotājiem.**
- **Tarifu mērķis – veicināt tīkla lietošanas efektivitāti ilgtermiņā.**

Latvija

Elektroenerģijas tirgus likums (20.panta. 1. un 2. daļa)

- **Sistēmas pak. tarifus nosaka regulators.**
- **Tarifus var diferencēt starp sprieguma, jaudas, elektroenerģijas patēriņa, tīklā nodotās elektroenerģijas līmeņiem vai elektroenerģijas lietotāja profiliem, ja tās ir ekonomiski pamatotas un visiem attiecīgā līmeņa grupas lietotājiem vienādas.**

Likums par sabiedrisko pakalpojumu regulatoriem (9.pants. Regulatora funkcijas 1.daļa)

Regulators aizstāv lietotāju intereses un veicina sabiedrisko pakalpojumu sniedzēju attīstību un nosaka tarifus.



Klimata un enerģētikas ministrija

PALDIES PAR UZMANĪBU!

